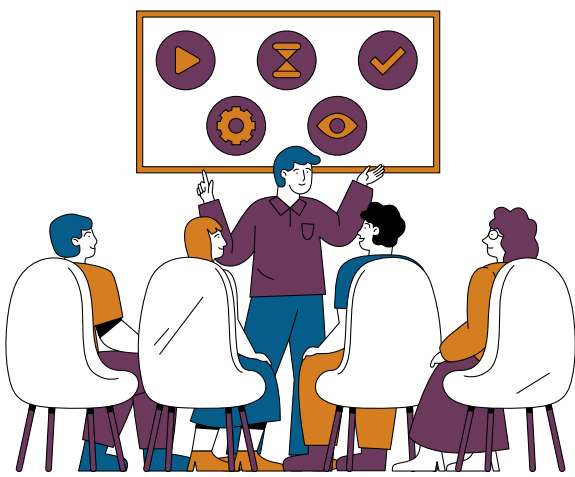




febrero 2024

1 Presupuestos, debates sobre datos y TSSA

- Revisar el progreso y el presupuesto del plan School LAND Trust. Presentar una modificación del plan, si es necesario.
- Discutir los datos académicos en relación con el Plan TSSA actual y el Plan School LAND Trust con el Consejo Comunitario.



2 Entrenamientos

- [Video](#) de 17 minutos: redacción del plan de fideicomiso de tierras escolares
- [Folleto sobre la redacción del plan de LAND Trust escolar \(puntos principales\)](#).

3 Enlaces de formación anteriores

- [Vídeo](#) informativo de modificaciones de planos.
- Revise las responsabilidades de los miembros del consejo en este [vídeo](#).
- [Recordatorios de reuniones abiertas y públicas](#)
- SOLO PARA PRIMARIA: [Video](#) de conexión, recursos y datos de alfabetización temprana y [folleto](#) informativo para los planes escolares de LAND Trust



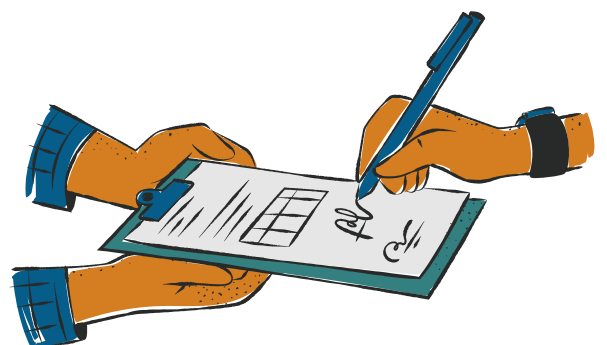
4 Recordatorios

- Revise [el cronograma](#) de requisitos para el Programa School LAND Trust.

5 Requisito de firma del consejo

Los formularios del consejo deben ser:

- Un formulario preparado por LEA
- Recogido en la Reunión de Aprobación del Plan del Consejo (o después)
- Proporcionado a la entidad aprobadora (Junta Escolar del Distrito o Junta de Gobierno Charter) con el Próximo Plan Escolar
- Conservado durante al menos tres años.

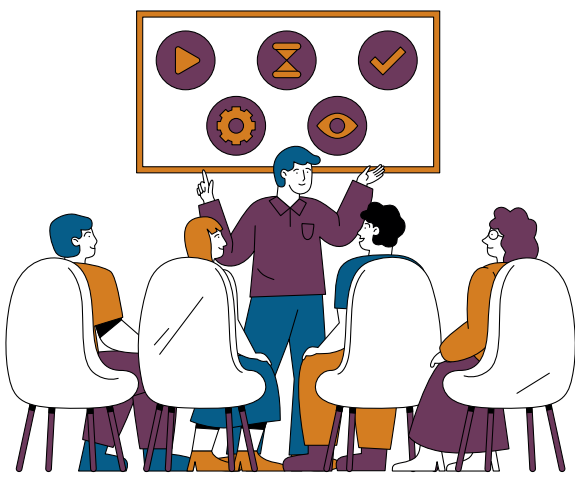




February 2024

1 Budgets, Data Discussions, and TSSA

- Review School LAND Trust Plan progress and budget. Submit a plan amendment, if necessary.
- Discuss academic data in relation to the current TSSA Plan and School LAND Trust Plan with the Community Council.

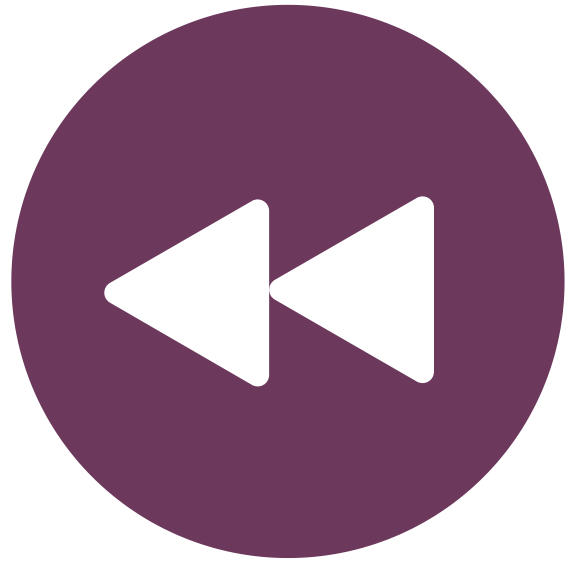


2 Trainings

- 17 minute [video](#)- School LAND Trust Plan Writing
- [Flyer](#) of School LAND Trust Plan Writing (main points)

3 Past Training Links

- Plan amendments informational [video](#)
- Review the responsibilities of council members in this [video](#).
- [Open and Public Meeting Reminders](#)
- FOR ELEMENTARY ONLY: Early Literacy Connection, Resources, and Data [Video](#) and Informational [Flyer](#) for School LAND Trust Plans



4 Reminders

- Review the [timeline](#) of requirements for the School LAND Trust Program.

5 Council Signature Requirement

Council Forms must be:

- An LEA Prepared Form
- Collected at the Council Plan Approval Meeting (or after)
- Provided to approving entity (District School Board or Charter Governing Board) with the Upcoming School Plan
- Kept for at least three years

